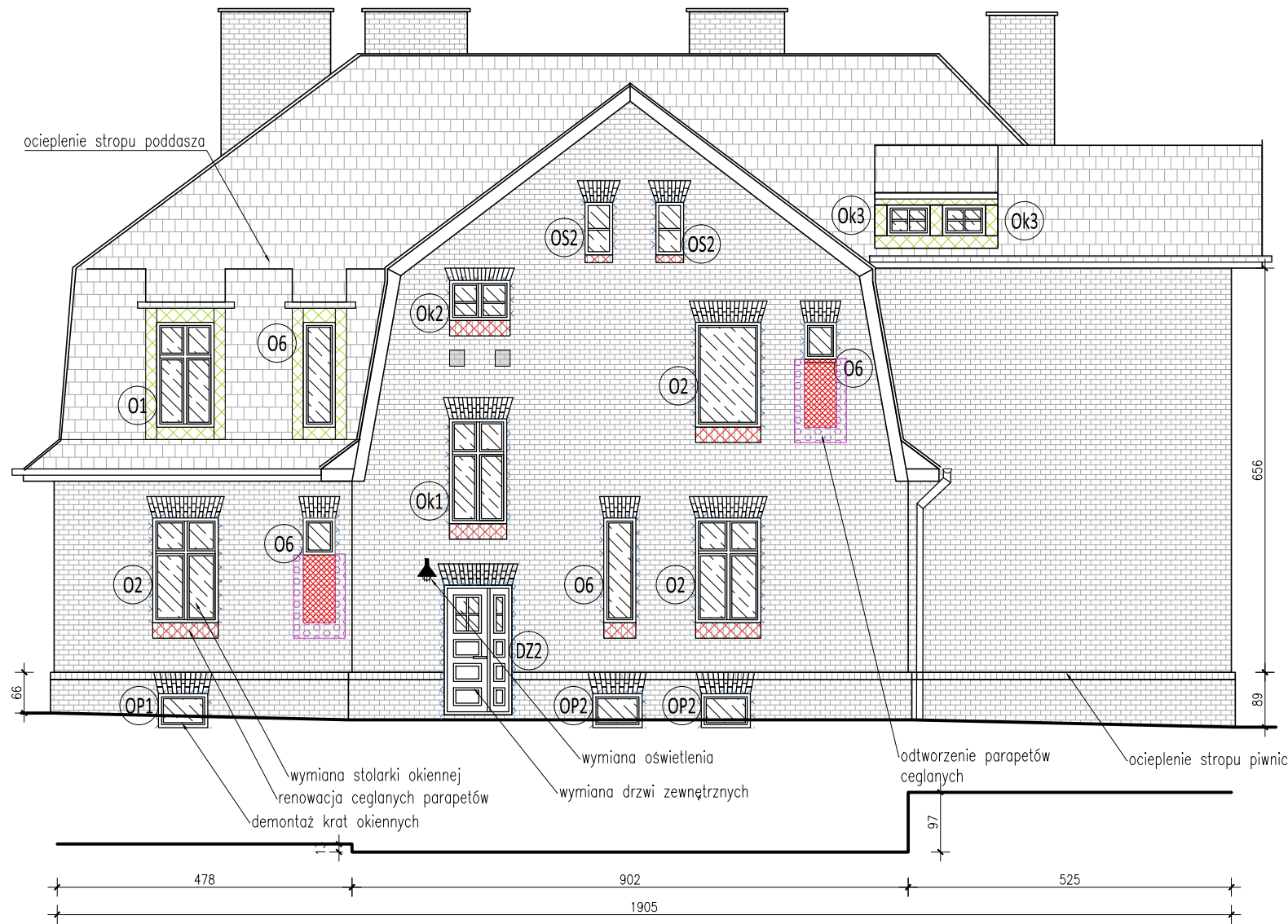
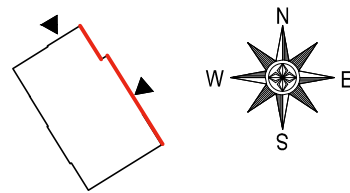


ELEWACJA PÓŁNOCNO–WSCHODNIA



LEGENDA:

- elementy drewniane – oczyścić i przemalować
- nadproża, ościeża – oczyścić i zaimpregnować
- ceglane parapety – oczyścić i zaimpregnować
- odtworzyć elewacje – oczyścić i zaimpregnować
- wtórna opaska do skucia
- powiększenie otworu okiennego



|  |        |        |
|--|--------|--------|
| OBIEKT BUDOWLANY:<br>BUDYNEK MIESZKALNY WIELORODZINNY  |        |        |
| ADRES, DZIAŁKA:<br>UL. WOLNOŚCI 19<br>44-230 CZERWIONKA-LESZCZYNY<br>DZIAŁKA NR 2870/236<br>ID. DZIAŁKI: 247201_4.0001.AR_1.2870/236   |        |        |
| INWESTOR:<br>GMINA I MIASTO CZERWIONKA-LESZCZYNY, ZAKŁAD<br>GOSPODARKI MIESZKANIOWEJ W CZERWIONCE-LESZCZYNACH<br>ul. Ligonia 5c, 44-238 Czerwionka-Leszczyny   |        |        |
| JEDNOSTKA PROJEKTOWA:<br><br>PRACOWNIA PROJEKTOWA<br>STRUKTURA PP<br>WYZWOLENIA 27/213<br>43-190 MIKOŁÓW<br>www.projektstruktura.pl |        |        |
| PROJEKTANT   | SPEC   | PODPIS |
| mgr inż. arch. Tomasz Pilarz<br>05/OPOKK/2018  |        |        |
| WSPÓŁPRACA   |        |        |
| mgr inż. Łukasz Zgliński    SLK/8646/PWBKb/19<br>mgr inż. Patrycja Szewczyk  |        |        |
| SPRAWDZIŁ  |        |        |
| TYTUŁ RYSUNKU  |        |        |
| ELEWACJA PÓŁNOCNO-WSCHODNIA<br>- PRACE REMONTOWE   |        |        |
| DATA   | SKALA  | RE/STR |
| 2024-01  | 1:100  | 00     |
| FAZA   | BRANŻA | NR     |
| PBW  | ARCH.  | A-03   |